

Photocontrol - Fotocontrol térmico de montaje en pared de 120 V

Item K4321C



DESCRIPCIÓN DEL PRODUCTO

El fotocontrol térmico de montaje en pared de Intermatic se instala en cajas eléctricas estándar de soporte único para exteriores. El fotocontrol proporciona control de iluminación desde el anochecer hasta el amanecer. Compatible con bombillas fluorescentes, HID e incandescentes.

CARACTERÍSTICAS

- ▶ Interruptor mecánico bimetalico con fotocelda de sulfuro de cadmio
- ▶ La característica de retardo evita el establecimiento no deseado en la posición ENCENDIDO/APAGADO.
- ▶ Modo de encendido a prueba de falla
- ▶ Incluye placa de pared impermeable y junta de neopreno

APLICACIONES

- ▶ Control de iluminación exterior

DATOS TÉCNICOS

General	
Número de modelo	K4321C
Descripción	Fotocontrol térmico de montaje en pared de 120 V
Código UPC	078275002036
Marca	Intermatic
País de origen (Intermatic)	MEXICO
Período de garantía	Limitada de 2 años
Entornos de uso	Exterior
Tipo de control fotoeléctrico	Térmico
Vida útil prevista (años)	5
Vida útil prevista (operaciones)	3650
Compatibilidades de la aplicación	HID; Fluorescente; Incandescente
Estilo de control fotoeléctrico	Empotrado
Ubicación de sensor	Frente

Especificaciones de control	
Tiempo de retraso de sensor	30 seg. a 90 seg.
Tipo de fotocelda	Sulfuro de cadmio
Foto control Tipo de interruptor	Mecánico bimetalico
Modo a prueba de falla	Encendido
Activación encendida	1 a 5 fc
Activación apagada	3 a 15 fc

Dimensiones	
Altura del producto (pulg.)	1 13/16
Altura del producto (mm)	46
Ancho del producto (pulg.)	15/16
Ancho del producto (mm)	23.8
Profundidad del producto (pulg.)	13/16

Profundidad del producto (mm)	20.6
Longitud de conductor de cable (pulg.)	9
Longitud de conductor de cable (mm)	228.6
Tamaño máx. de cable	N.º 18 AWG

Especificaciones de materiales

Color de la cubierta	Gris
Material de la carcasa	Policarbonato

Capacidades de carga

Rangos de balastro magnético	8.3 A, 1000 VA
Rangos de tungsteno	15 A, 1800 W

Especificaciones eléctricas

Opción de cableado	Conductores de cable
Rangos de voltajes de entrada	120 V CA, 50/60 Hz

Empaque

Peso de envío (lb)	0.375
Dimensiones del cartón de la unidad	4.88 x 1.75 x 3 in

Especificaciones ambientales

Température (service)	-40°C..70°C
-----------------------	-------------

Normas y certificaciones

Certificación UL	UL
Certificación CSA	cCSAus
Otras certificaciones y Compatibilidades	Título 20
Propuesta 65 de California	DEHP
Normas y certificaciones PDF	UL; cCSAus; Título 20
Epi Certifications	UL; cCSAus; Título 20

ACCESORIOS



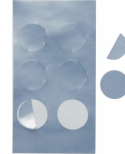
6LV1352

Accesorio bloqueador de luz para fotocontroles de botones de las series EK4036S, EK4436SM, K4000



K43-WP-KIT

Kit de placa de pared para fotocontroles de botón de las series EK4036S, K4000



LGLBL

Accesorio autoadhesivo de lente para fotocontroles de las series EK4000 y K4000