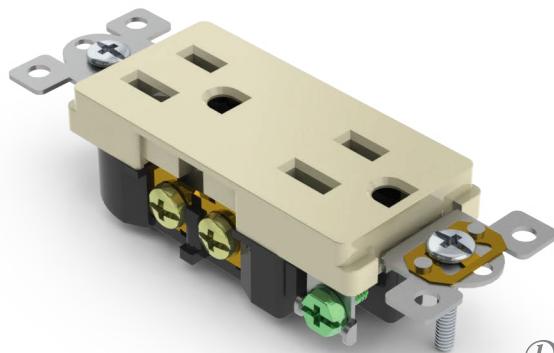


## Tomacorriente doble

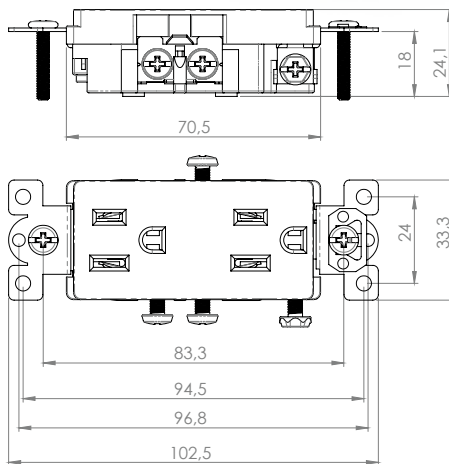
Grado standard

15A 125V~ 60Hz

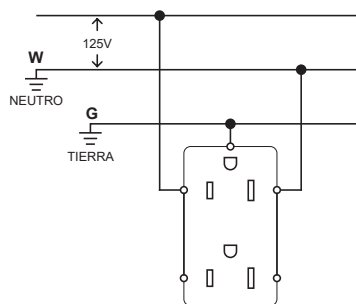
1107



*Decor*



### > Diagrama de conexión



### > Características generales

- Cubierta de alto impacto de plástico para servicio prolongado en usos residenciales y comerciales
- Tipos de conexión de cable por medio automático o con tornillo, la conexión a tierra señalizada por medio de un tornillo color verde
- Cuerpo angosto que provee gran espacio para los cables
- Dos opciones de conexión a tierra: con tornillo o clip con auto conexión a tierra
- Tornillos de montaje incluidos




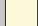
### > Características Técnicas

- 15A 125V~
- Conexión 2 polos, 3 cables
- Material del cuerpo Termoplástico
- Material del riel Metálico
- Garantía 2 años
- Grado standard
- Cableado por tornillo y automático (sólo cable de cobre)
- Permite utilizar circuitos independientes
- Tornillos con ranuras planas y Phillips
- Tornillo de tierra con cabeza hexagonal de fácil acceso
- El cableado por tornillo permite cable hasta #10 mientras que el automático solamente #14 AWG
- Flamabilidad UL 94, V2
- Temperaturas de operación de -40°C (sin impacto) a 75°C máximo continuo

### > Pruebas y códigos que cumple

- Certificado NOM-ANCE 201601C00602
- Registro UL E325115
- Nema 5-15 R

### > Información para solicitar del catálogo

- Blanco 1107 W 
- Marfil 1107 V 
- Negro 1107 BK 
- Light Almond 1107 LA 



1107 V 7441109007379  
 1107 W 7441109007386  
 1107 BK 7441109018801  
 1107 LA 7441109019105