

Interruptor doble 1004

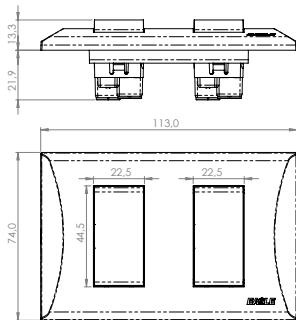
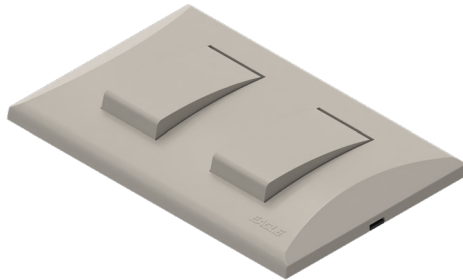
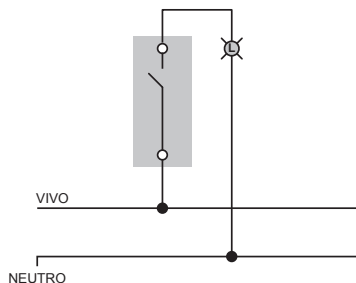


Diagrama de conexión



Características generales

- El diseño de la LÍNEA PLATA se basa en contornos y líneas sencillas que ofrecen un estilo sobrio y elegante
- Tornillos de montaje incluidos de cabeza plana para mayor seguridad al instalar
- Posee una construcción de alta resistencia al impacto
- Placa con tornillo oculto para más estética
- Dos interruptores sencillos para optimizar espacio

Características Técnicas

- Capacidad: 15A / 125V~
- Conexión: 1 vía
- Terminales para cable #12 - #14 AWG
- Temperaturas de operación de -40°C (sin impacto) a 75°C máximo continuo
- Garantía 5 años

Características material

- Riel y placa: Policarbonato Interruptor: Policarbonato y Nylon 66
- Índice de Inflamabilidad: V-2 y V-0
- Contactos: aleación cobre - platino

Pruebas y códigos que cumple

- NOM-ANCE ANC2201A00004116
- Acorde a NEMA WD-6

Información para solicitar del catálogo

- | | | | |
|----------|---------|---|---------------|
| ▪ Blanco | 1004-W |  | 7441109000394 |
| ▪ Marfil | 1004-V |  | 7441109009465 |
| ▪ Negro | 1004-BK |  | 7441109021528 |